

## Elektrický prestrihovač na plech 500W



**Návod na použitie**  
Preklad originálneho návodu

## **DÔLEŽITÉ!!!**

*Po prečítaní nasledujúceho návodu na obsluhu si ho uschovajte a uložte na ľahko prístupnom mieste, aby ste doň mohli v prípade potreby v budúcnosti nahliadnuť.*

## **POZNÁMKA!!!**

**Nedodržanie nasledujúcich pravidiel môže mať za následok úraz elektrickým prúdom, požiar alebo vážne zranenie.**

## **BEZPEČNOSŤ PRÁCE**

Udržujte pracovisko v poriadku. Neporiadok na pracovisku môže spôsobiť nehody.

Náradie nepoužívajte v prítomnosti horľavých kvapalín, plynov alebo iných horľavých materiálov. Náradie počas prevádzky vytvára iskry, ktoré sa pri kontakte s uvedenými materiálmi môžu vznietiť.

Nedovoľte deťom ani osobám z verejnosti, aby sa priblížili k stroju v prevádzke. Pracujte na dobre osvetlenom mieste.

## **ELEKTRICKÁ BEZPEČNOSŤ**

Zástrčka musí pasovať do zásuvky. V žiadnom prípade by sa nemala upravovať.

Zmena jej konštrukcie môže mať za následok úraz elektrickým prúdom, alebo môže viesť dokonca k smrti.

Nevystavujte zariadenie dažďu, nepracujte vo vlhkom alebo mokrom prostredí, môže to mať za následok úraz elektrickým prúdom.

Dávajte pozor na elektrický kábel. Nepoužívajte ho na prepravu náradia. Pri odpojovaní kábla zo zásuvky zaň neťahajte. Prosím, udržiavajte kábel mimo dosahu ostrých hrán a pohyblivých častí stroja.

Pri používaní nástroja vo vonkajšom prostredí používajte vhodným predĺžovacím kábel, aby sa minimalizovalo riziko úrazu elektrickým prúdom.

## **OSOBNÁ BEZPEČNOSŤ**

Počas práce buďte ostražití a sledujte vykonávanú prácu - ak pocítite únavu, okamžite ju prerušte.

Nástroj nepoužívajte pod vplyvom alkoholu, drog alebo liekov, ktoré zhoršujú koncentráciu.

Nesústredenosť, alebo práca s náradím pod vplyvom omamných látok môže viesť k vážnym zraneniam.

Zabráňte nechcenému spusteniu stroja. Uistite sa, že hlavný vypínač bol pred pripojením náradia k elektrickej sieti v polohe OFF. Uistite sa, že všetky nástroje použité na montáž náradia (kľúče, skrutkovače atď.) sú odstránené z jeho krytu. Ak nie sú neodstránené, môžu pri zapnutí stroja ohroziť obsluhu.

Pri práci s náradím udržiavajte rovnováhu, snažte sa nespadnúť, používajte protišmykovú obuv.

Dbajte na vhodné oblečenie. Voľné kusy oblečenia, ako aj dlhé vlasy môžu byť vtiahnuté pohyblivými časťami stroja. Preto by ste ich mali držať ďalej od stroja. Pred začatím práce odstráňte šperky.

## **VŠEOBECNÁ BEZPEČNOSŤ**

Zariadenie nepreťažujte a nepoužívajte ho na účely, na ktoré nie je určené.

Ak vypínač nefunguje, náradie nepoužívajte. Nepoužívajte náradie, kým sa porucha neodstráni.

Pred akýmkoľvek servisom alebo nastavovaním musí byť náradie odpojené od elektrickej siete.

Prístroj uchovávajte v uzavretej miestnosti mimo dosahu detí a verejnosti.

Nedovoľte osobám, ktoré nie sú vyškolené na používanie nástroja, aby ho používali.

Pred každým spustením jednotky skontrolujte jej účinnosť.

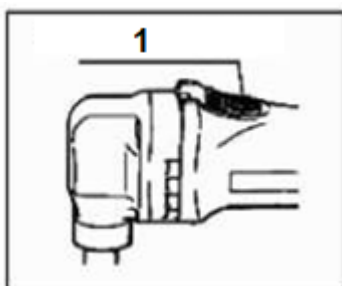
Ak zistíte nejaké poruchy, nepoužívajte náradie, kým ich neodstránite.

## PRÁCA

Uvedenie do prevádzky:

- Dávajte pozor na sieťové napätie !
- Napätie zdroja napájania musí zodpovedať údajom na typovom štítku elektrického náradia.

### Zapnutie/vypnutie

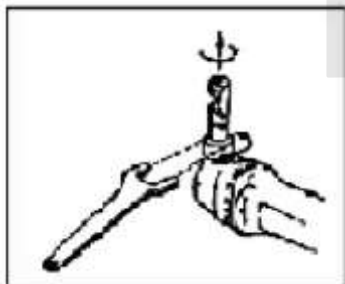


#### Zapnutie/vypnutie

Zapnutie elektrického náradia

Posuňte spínač smerom dopredu (v konečnej fáze spínač zablokujete jeho miernym zatlačením nadol)  
Ak chcete elektrické náradie vypnúť, uvoľnite spínač stlačením zadnej časti spínača.

#### 1. Spínač zapnutie/vypnutie



#### Zmena smeru rezania

Držiak výsekového mechanizmu je možné nastaviť do troch polôh otáčaním o 90 °. Rezanie smerom dozadu (rukoväť smeruje ku krytu) nie je možné.  
Ak chcete otočiť držiak, uvoľnite skrutku natoľko, aby bolo možné držiakom otáčať.  
Otočte ju v smere alebo proti smeru hodinových ručičiek o 90 ° k osi elektrického náradia. Uistite sa, že skrutka zapadá do otvorom držiaka.  
Potom skrutku utiahnite.

### Údržba a čistenie

***Pred všetkými prácami na elektrickom náradí vytiahnite zástrčku zo zásuvky. Na zaistenie bezpečnej a efektívnej práce je potrebné udržiavať elektrické náradie a drážky v čistote.***

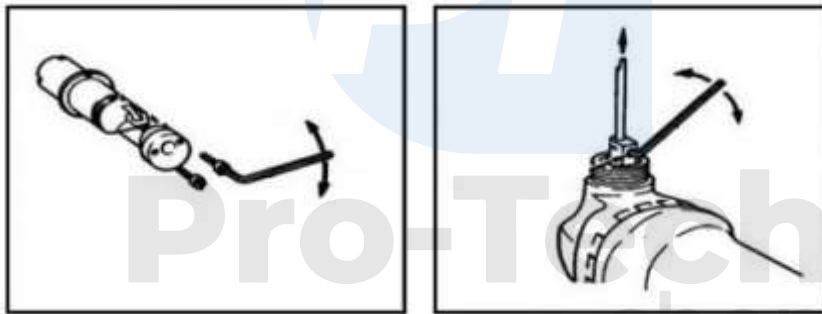
Razidlo a matrica by sa mali čistiť a mazať každé tri pracovné hodiny. Keď sa razidlo a matrica opotrebujú, včas ich vymeňte, pretože len ostré nástroje zabezpečujú dobrú kvalitu rezu a zabráňujú poškodeniu elektrického nástroja. Razidlo **ani matricu neostríte.**

## TECHNICKÉ ÚDAJE:

<b>Model:</b>	Elektrické nožnice na plech (M79302R)	
<b>Napätie:</b>	230V/50Hz	
<b>Maximálny výkon:</b>	1550 W	
<b>Otáčky motora:</b>	2000 otáčok za minútu	
<b>Maximálna hrúbka rezu:</b>	1,6 mm	
<b>Hmotnosť:</b>	2,6 kg	
<b>LpA:</b>	77,3 dB(A)	Neistota K=3 dB
<b>LvA:</b>	88,3 dB(A)	
<b>Úroveň vibrácií tela:</b>	6,4 m/s <sup>2</sup>	Neistota K=1,5 m/s <sup>2</sup>

Úroveň vibrácií uvedená vo vyššie uvedenej tabuľke sa vzťahuje na nové zariadenie. Nevhodná prevádzka alebo nedostatočná údržba môže viesť k zvýšenému vystaveniu vibráciám.

## VÝMENA RAZNICE A PEČIATKY:



### Výmena hlavného zariadenia

Odstráňte imbusové skrutky z držiaka predlohy - vyberte predlohu .V prípade potreby vyčistite držiak predlohy.

Vložte novú dobre naolejovanú maticu do zásuvky matrice. Pritom sa uistite, že je správne zarovnaná (plochou stranou v správnom smere). Potom pevne utiahnite imbusové skrutky.

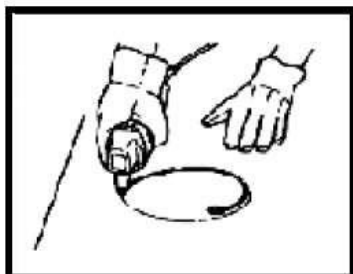
### Výmena pečiatky

Uvoľnite skrutku a úplne vyberte držiak matrice z puzdra. Posuňte pečiatku do strany z drážky v držiaku raznice a vytiahnite ju. Vložte novú, dobre naolejovanú pečiatku do drážky v držiaku raznice a vycentrujte jej polohu. Opatrne zasuňte držiak pečiatky cez pečiatku späť do puzdra. Nastavte držiak matrice do jednej z troch možných polôh a dobre utiahnite skrutku.

### Mazanie/chladenie pečiatky

Na predĺženie životnosti razidla by sa mali používať mazivá s vysokými chladiacimi vlastnosťami ( napr. rezný olej ). Natrite plechy pozdĺž plánovanej línie rezu olejom. Pri dlhšej práci , alebo keď je rezanie sprevádzané silným odieraním (napr. pri rezaní hliníku ), ponorte pracovný nástroj v pravidelných intervaloch do nádoby s mazivom.

## Rezanie podľa obrysu/šablóny



Na rezanie kontúr by mal byť elektrický nástroj vedením pozdĺž šablóny. Pred vykonaním rezu sa musí najprv vykonať vŕtanie s priemerom otvoru najmenej 21 mm alebo väčším.

